



## MAGNIFIQUE TERRAIN EN PLEINE PROPRIÉTÉ SITUÉ DANS UN QU...

CODE : LD199



**IDR 7,200,000,000**  
IDR 400,000,000 / are



**Jimbaran**  
Bali



**0 Bedrooms**  
0 Bathrooms



**Land 18 are**  
Building 0 sqm



**Free Hold**  
Property



### Description

Découvrez une opportunité exceptionnelle de terrain en pleine propriété dans l'un des quartiers résidentiels les plus prisés du sud de Bali, idéalement situé entre Jimbaran et Nusa Dua.

Niché dans un quartier paisible et établi, ce terrain plat et prêt à construire offre un cadre idéal p...[Read more](#)

### General Informations

Code : **LD199**

Land Size : **18 are**

Year Built:

Location : **Jimbaran**

Building Size : **0 sqm**

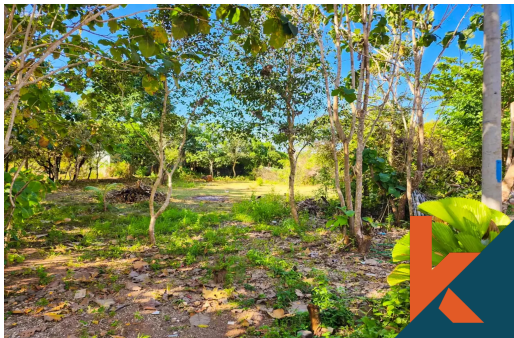


### Distance To

beach : **10 minutes**

airport : **35 minutes**

market : **5 minutes**



Interested with this listing? Contact us today at:  
+62 361 474 12 12 / contact@kibarerproperty.com